



## CONTACTS

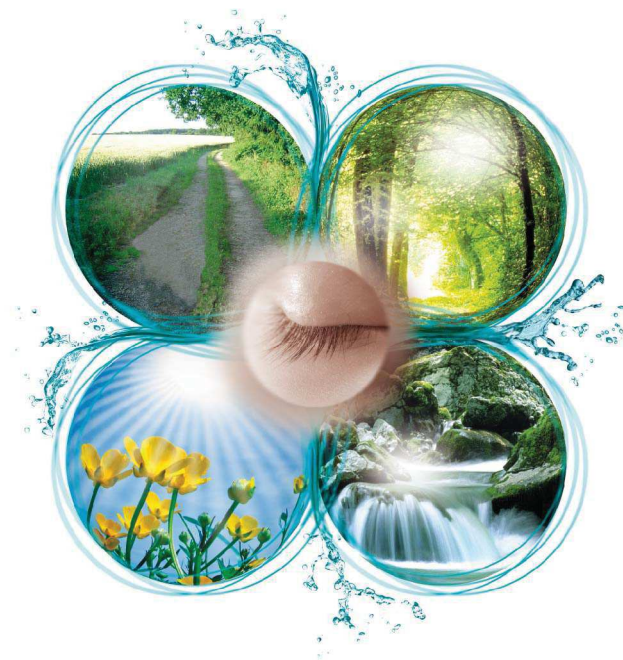
**Pour vous inscrire, connaître les dates des stages et les tarifs, consultez notre site internet :**

[www.energiologie.fr](http://www.energiologie.fr)

secrétariat:

[contact.energiologie@gmail.com](mailto:contact.energiologie@gmail.com)

Pour toute information complémentaire sur l'énergiologie, rendez-vous sur notre site internet : *présentation des formateurs, nombreux exemples, ouvrages en ligne...*



# FORMATION

au métier  
d'énergiologue®

PROGRAMME SUR 18 MOIS



# L'ÉNERGIOLOGIE, CONNAISSANCE DES ÉNERGIES DU VIVANT

Tout ce qui vit et ce qui nous entoure est le résultat de l'activation d'une énergie fondamentale, qui concrétise et anime les formes qu'elle invente. Les contours et les propriétés de ces volumes dévoilent les attributs et les intentions de cette énergie source.

L'énergiologie est l'étude et la connaissance de cette énergie vitale dans toutes ses expressions. Elle développe les attitudes nécessaires pour voir ces énergies aussi bien dans la nature que dans l'être humain ou toute autre forme de vie. Dans le domaine thérapeutique, elle apprend à reconnaître leurs organisations et leurs déséquilibres, ainsi que les conséquences qu'ils peuvent avoir sur notre

corps. Enfin, elle met en place des techniques pour travailler et harmoniser ces énergies dans un souci de restauration de la santé.

Cette formation vous prépare au métier d'énergiologue. L'énergiologue a la capacité de voir immédiatement la dérive des volumes énergétiques du corps et les causes de leur dissociation. Son regard recrée l'unité du terrain et relance sa vitalité.

## PREMIER CYCLE

### La technique du shifting énergétique

182 heures

dont 76 h en séminaire

Répartition des séminaires sur 18 mois  
7 de 3 jours à Bordeaux  
10 de 2 jours à Aix en provence

#### OBJECTIFS

- Sensibiliser les participants au ressenti et à la vision énergétique
- Maîtriser la technique du shifting énergétique
- Accéder au second cycle

#### THÈMES ABORDÉS

**1) Le Vivant : les énergies de la nature** (sensibilisation et ressentis)

- Les ondes de forme : les Egyptiens.
- Les énergies de vie : le soleil, le vent, les arbres...

**2) Le corps traversé :** les énergies du corps

- Les énergies lourdes : auras, chakras.
- Les énergies sources : trame de la manifestation, origine de la fonction organique et de la vitalité.
- L'être intérieur, maître du temps et du savoir.

- Qui sommes-nous ? La naissance énergétique, l'être sensible.
- L'être adapté, l'homéostasie.
- La vision intérieure (les yeux fermés).
- La respiration du cœur.
- Le test vital.

**3) Le corps abîmé, décalé et le flux circulant**

- Les traumatismes physiques et émotionnels.

**4) Le corps renoué, rééquilibré**

- Les forces et les sphères dès la période fœtale.

**5) La technique du shifting énergétique :**

relance de la circulation énergétique profonde par le toucher.

**6) Installation de l'activité**

**7) Examen et certification** du shifting au 4ème séminaire

## SECOND CYCLE

### L'énergiologue®, thérapeute du Vivant

402 heures

dont 114 h en séminaire

#### OBJECTIFS

- Appréhender les dimensions énergétiques des pathologies
- Mettre en pratique les compétences de l'énergiologue
- Obtenir le diplôme d'énergiologue

#### THÈMES ABORDÉS

**1) Sémio-pathologie :** des plans énergétiques aux plans anatomiques.

- Des déséquilibres délicats aux séismes organiques.

**2) Corrections des plans :**

- L'intention de correction de la vision intérieure : en cabinet ; à distance ; sur soi.
- Lecture énergétique des priorités de soin affichées par le patient.

**3) La conscience :** ce qui surgit, ce qui est.

- Le simple témoin.

**4) Comprendre le rêve pour comprendre ce que nous sommes.**

**5) Pratiques de soins.**

- L'écoute et la vision des plans subtils et de leurs lésions par l'observateur intime.
- La présence du thérapeute, point d'appui pour le soin.
- Libérer les causes par l'effacement de soi.

**6) Anamnèse du patient et bilan énergétique**

- La fiche thérapeutique.

**7) Examen :** bilan énergétique complet d'un sujet, propositions de soins et corrections.

Le 2<sup>ème</sup> cycle n'est accessible qu'aux participants ayant obtenu la certification du 1<sup>er</sup> cycle.

N.B : aucune connaissance préalable n'est requise pour le suivi de cette formation.